

地球温暖化による生態系への影響が進み予測できない自然環境と戦い…

海苔

国産海苔を守ろう

アカ・アオ・リクモフォラ・タビュラリア等の
予防と駆除に

プラス

色落ちへの挑戦

養殖海苔活性剤 海苔プラスシリーズのラインナップ

福岡有明海漁連・佐賀県有明海漁協・兵庫県漁連・香川県漁連・岡山県漁連・三重県漁連 他・・・認定発売中!

浸漬用 **ゴールド** シリーズ **G250 G350 G550 GP1000**

短時間
処理用 **プラチナ** シリーズ **P2500 P3100 P3500 P5500**

海苔プラスと合わせてご活用ください

冷凍網の水分調整剤

**海苔
ドライ**

養殖海苔栄養剤

海苔 **プラス** **栄養剤**
好評発売中
B100
B500

新デプレ

アプロ樹脂液

県によっては認定されていない商品もございます。各県の規則に従ってご使用ください。

アプロジャパン九州工場



Apro

株式会社アプロジャパン

本社：〒531-0077 大阪市北区大淀北1丁目1-17 NBCアプロビル
TEL 06-6450-1800 FAX 06-6450-0108

九州工場：〒831-0006 福岡県大川市中古賀1103番地
TEL 0944-89-2233 FAX 0944-89-2234

URL <https://applejp.com>

2023.00.2000



海苔照射

アプロライト

赤くされ菌を肉眼で発見できる革新的なアプロライト



— 地球温暖化による生態系への影響 —

予測できない自然環境との戦い勝ち残るための秘策

Apro 株式会社アプロジャパン

医療技術から**ヒント!** 赤ぐされ病斑の早期発見に活かす!

内視鏡検査で癌などの悪性腫瘍を調べる時、臓器に波長の短い光を照射して視認性を高め瞬間的な判断で精度を上げている。しにんせい

アプロライトとは?…… 暗闇の船上で刈り取りながら、海苔網全体の赤ぐされ菌の初期感染が肉眼で早期発見できる。 (特許出願中)



海苔養殖の豊漁の決め手は

- 第一に・・・ 網洗いや干出などの管理
- 第二に・・・ 病斑の早期発見と早期治療

現場で気がついて海苔網を切って検鏡で感染を確認して…活性処理ができるのは2～3日後。赤ぐされ菌は、時間単位で2倍・4倍と感染速度が速いので海苔へのダメージも大きく、その後の生長に大きく影響与える。

アプロライト研修会について

レントゲン写真を見て、結核や肺がんの判別できる人は少ないように、アプロライトを購入しただけで、始めからすべての病斑を判別ができる人はいません。

「アプロライト」の熟練者向けの応用編については、希望する次世代を担う若手生産者の方々に研修会を計画しています。ご関心のある方はアプロライト購入時のアンケートに記載してください。

アプロライトの特徴と使用法

特徴

顕微鏡より視野範囲が広く、赤ぐされ菌の早期発見で、早期治療ができる。

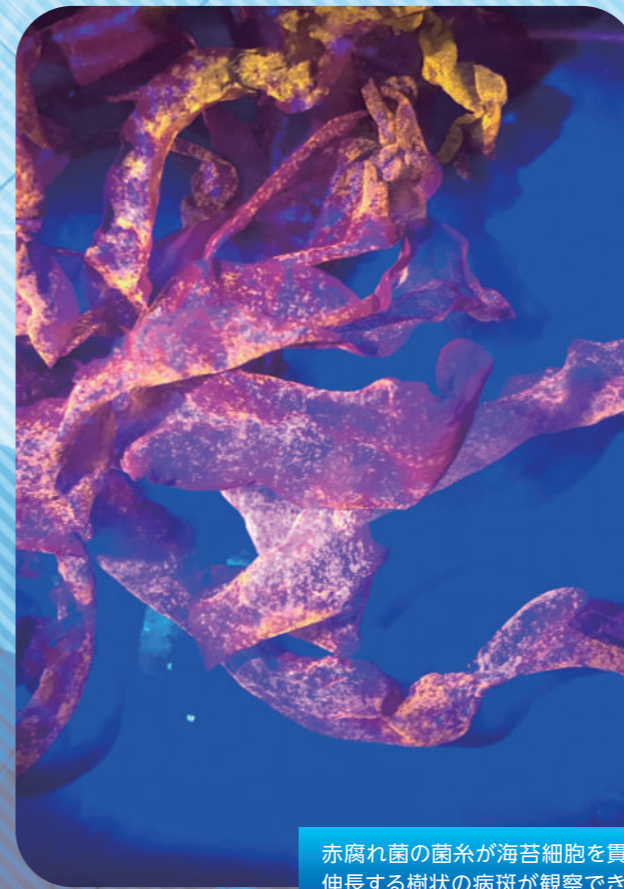
使用法

海苔の刈り取り時に暗闇の船上で、海苔網にアプロライトを照射すると、病斑に感染した細胞が光を放出する現象を肉眼で判別できる。

熟練者になると…

- * 赤ぐされ菌だけでなく、活性処理傷み・細菌汚染・アカサビ（干出障害）ツボ状菌や珪藻などの病斑の発見。
- * カキ殻糸状体の果胞子の観察。
- * 活性処理直後に赤ぐされ菌への効果の確認。
- * 活性処理の倍率と処理時間の最適条件の確認。

赤腐れ病



赤腐れ菌の菌糸が海苔細胞を貫通して伸長する樹状の病斑が観察できる

干出痛み（アカサビ）



干出過多により海苔細胞が傷んで端から粉をふいたように見える

活性処理剤での芽痛み



活性処理の適正浸漬時間を超えると、細胞内のクロロフィルが破損して黄色に光る

取り扱い注意

アプロライトを使用時は、必ず指定のアプロゴーグルを着用してください。

アプロライトは波長が短くエネルギーの強い光です。

アプロゴーグルを着用しないで直接ライトを浴びると、ドライアイや目のかすみ、焦点が合わないなどの症状が現れる場合もあり、目の疲れや肩こり、頭痛などを訴える人もいます。長時間使用すると睡眠障害を起こすこともあるので、アプロライト使用時はアプロゴーグルを必ず着用してください。